

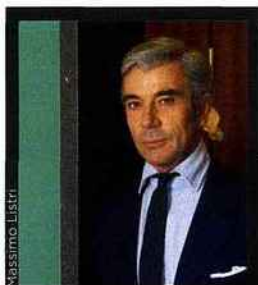


## envie d'hôtel

PAR ADINE FICHOT-MARION.

# Week-end à Rome

*Au cœur de la cité romaine, le J.K. a élu domicile dans un palais du XVII<sup>e</sup> siècle où tout est fait pour se sentir chez soi. On y croit, hypnotisés par l'audace des jeux de miroirs.*



MASSIMO LUSTI

### Michele Bönan

#### EL MAESTRO

*Cet architecte florentin, amoureux de sa ville, est une star en Italie où il a signé une kyrielle d'hôtels et restaurants. Mais aussi à New York, Miami, Dubaï... Fan de lumière, il a même créé sa propre marque de luminaires. Épris d'histoire, il étudie longuement le passé des lieux qu'il restaure pour mieux leur rendre leur splendeur. Le bleu est sa couleur fétiche.*

### J.K. Place Roma

#### ÉLÉGANCE ET DISCRÉTION

*Caché dans une ruelle discrète, à deux pas de la via del Corso, ce cinq étoiles est membre des **Leading Hotels of the World**. Ses 30 chambres et suites ont été inaugurées il y a moins d'un an. Élegante, la déco mêle classicisme et design contemporain. L'architecte a su garder les points forts de cet ancien palais comme les marbres et le bois, donnant l'impression au visiteur de plonger en pleine Renaissance italienne.*

J.K. Place Roma,  
30, via di Monte d'Ora, Rome,  
info@jkroma.com  
Réservations depuis la France  
00800 28 88 88 82 et sur [lhw.com](http://lhw.com)



## 1 EN MODE ART DÉCO

*Cadrées et démultipliées, les glaces jouent avec l'espace dans cette salle de bains où règne le gris, chic et sensuel grâce aux tonalités du marbre Bardiglio. Michele Bönan, fan des années 30, a dessiné les meubles et laissé apparaître les tuyaux sous le lavabo ! Un parti pris que l'on redécouvre aujourd'hui, associé au chrome brillant. L'applique, signée Estro, illumine l'esprit Art déco de cette pièce raffinée.*



**2** UNE TÊTE DE LIT COMME UNE GALERIE DES GLACES  
*Sobre et élégante, cette chambre reprend le fil conducteur de l'hôtel avec des miroirs placés de chaque côté du lit pour agrandir l'espace et renvoyer la lumière. L'immense photo signée Massimo Listri, jeu d'ombre et de lumière, ouvre sur une belle perspective.*



**3** SALON COSY  
AUX MILLE REFLETS  
*Au J.K. Café, les regards se perdent dans les miroirs qui cloisonnent les petits salons d'invités. Une excellente idée pour démultiplier à l'infini un espace feutré. Et simuler les mètres carrés qui manquent. Michele opte ici pour un éventail de couleurs chatoyantes où orangés, verts, bleus et jaune moiré se mélangent sans fausse note.*